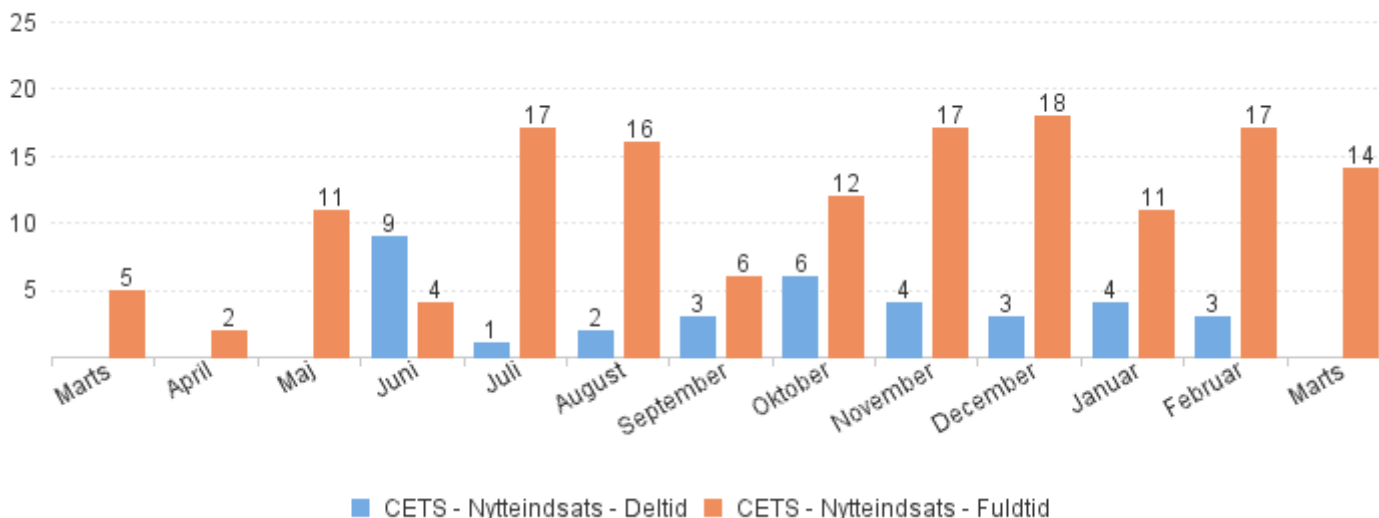




Nytteindsats: CETS - Antal borgere startet i placering

Opdateringsdato 02-04-2024

Antal borgere startet i placering pr. måned


 Borgere startet i nytteindsats -
seneste 13 måneder

185

 CETS -
Nytteindsats -
Deltid

35

 CETS -
Nytteindsats -
Fuldtid

150

Målgruppe i placering

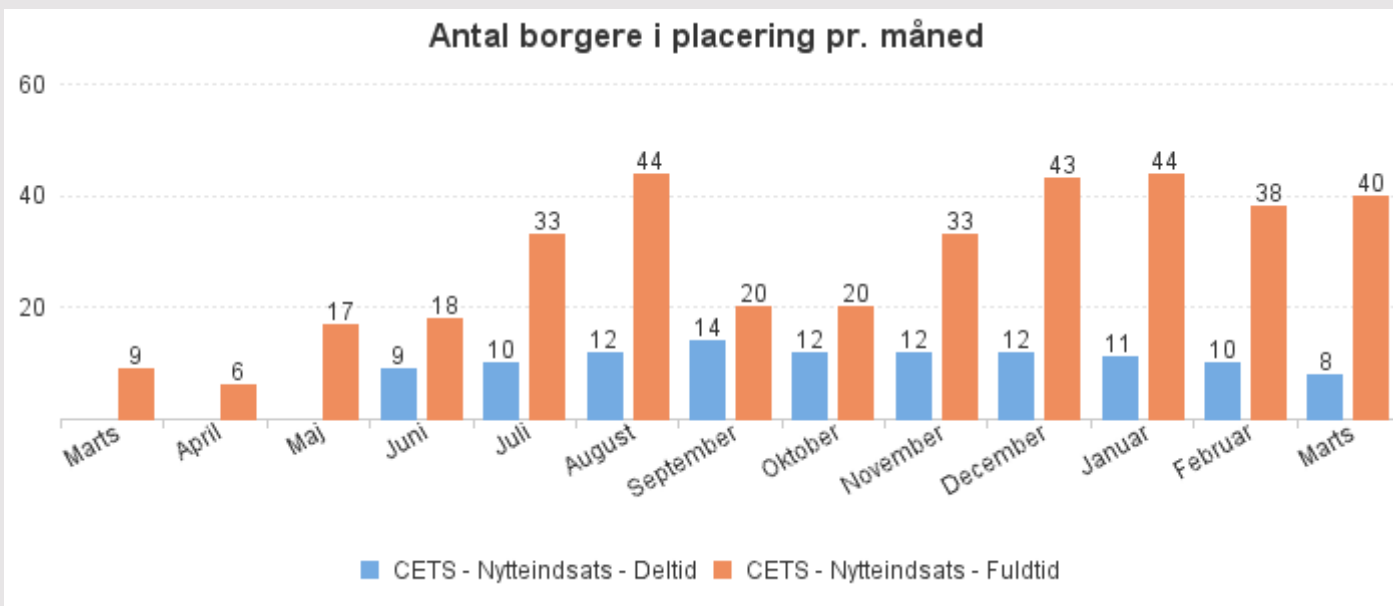
Antal startede placeringer

6.2 - Jobparat kontanthjælps- og overgangsydelsesmodtager	132
6.3 - Aktivitetsparat kontanthjælps- og overgangsydelsesmodtager	16
6.4 - Uddannelsesparat uddannelseshjælps- og overgangsydelsesmodtager	15
INT-SHP - Selvforsørgelses- og hjemrejseydelsesmodtager i program	13
6.1 - Dagpengemodtager	5
6.5 - Aktivitetsparat uddannelseshjælps- og overgangsydelsesmodtager	2
6.13 - Ung under 18	1
6.8 - Rehabilient	1
6.6 - Sygedagpengemodtager	
INT-SP - Selvforsørgende i program	



Nytteindsats: CETS - Borgere i placering pr. måned - seneste 13 måneder

Opdateringsdato 02-04-2024


 Antal borgere i nytteindsats -
seneste 13 måneder

157

 CETS -
Nytteindsats -
Deltid

32

 CETS -
Nytteindsats -
Fuldtid

130

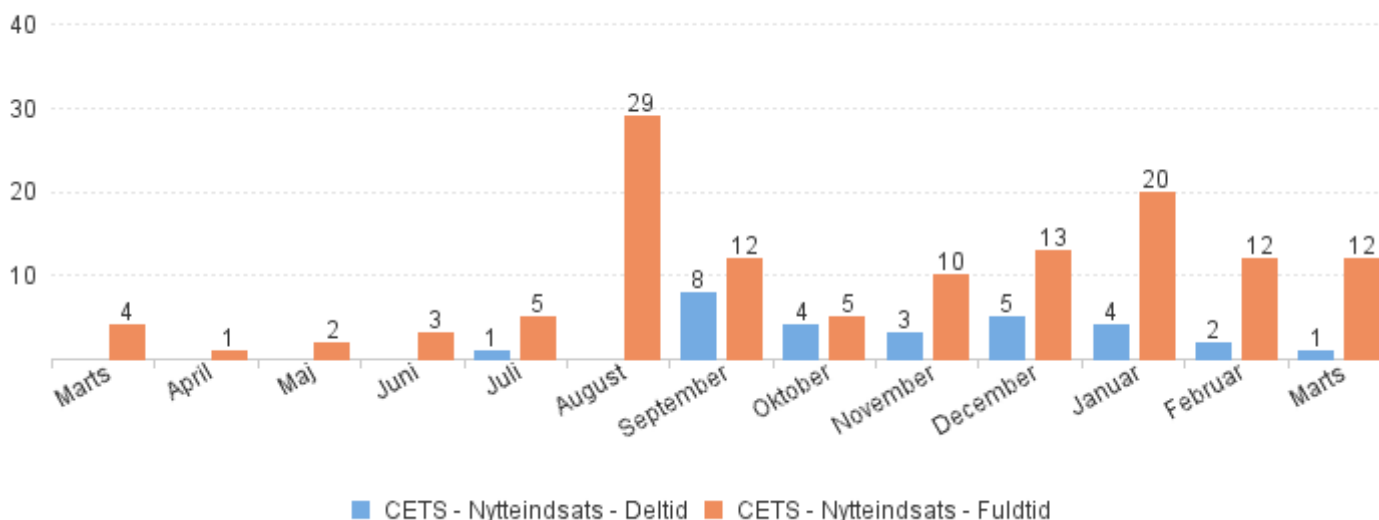
Målgruppe i placering	antal personer - placeringer 2023
6.2 - Jobparat kontanthjælps- og overgangsydelsesmodtager	107
6.3 - Aktivitetsparat kontanthjælps- og overgangsydelsesmodtager	24
6.4 - Uddannelsesparat uddannelseshjælps- og overgangsydelsesmodtager	16
INT-SHP - Selvforsørgelses- og hjemrejseydelsesmodtager i program	13
6.1 - Dagpengemodtager	4
6.5 - Aktivitetsparat uddannelseshjælps- og overgangsydelsesmodtager	2
6.13 - Ung under 18	1
6.6 - Sygedagpengemodtager	1
6.8 - Rehabilient	1
INT-SP - Selvforsørgende i program	1



Nytteindsats: CETS - Borgere afsluttet i nytteindsats - seneste 13 måneder

Opdateringsdato 02-04-2024

Antal borgere afsluttet i placering pr. måned



Antal borgere afsluttet i nytteindsats - seneste 13 måneder

130

Antal afsluttede placeringer i nytteindsats - seneste 13 måneder

156

CETS - Nytteindsats - Deltid

25

CETS - Nytteindsats - Fuldtid

107

Målgruppe i placering

Antal afsluttede placeringer

6.6 - Sygedagpengemodtager

6.2 - Jobparat kontanthjælps- og overgangsydelsesmodtager

102

6.3 - Aktivitetsparat kontanthjælps- og overgangsydelsesmodtager

20

6.4 - Uddannelsesparat uddannelseshjælps- og overgangsydelsesmodtager

14

INT-SHP - Selvforsørgelses- og hjemrejseydelsesmodtager i program

11

6.1 - Dagpengemodtager

5

6.13 - Ung under 18

1

6.5 - Aktivitetsparat uddannelseshjælps- og overgangsydelsesmodtager

1

6.8 - Rehabilient

1

**Nytteindsats: CETS - Borgere afsluttet i nytteindsats - afslutningsårsager**

Opdateringsdato 02-04-2024

Antal borgere med afsluttet placering	Personer uden aktiv sag	Personer med aktiv sag
130	41	89

Antal personer afsluttet til ordinært arbejde eller uddannelse	Øvrige afslutningsårsager
24	17
58,54%	41,46%

"Øvrige afslutningsårsager indeholder bl.a. borgere som:

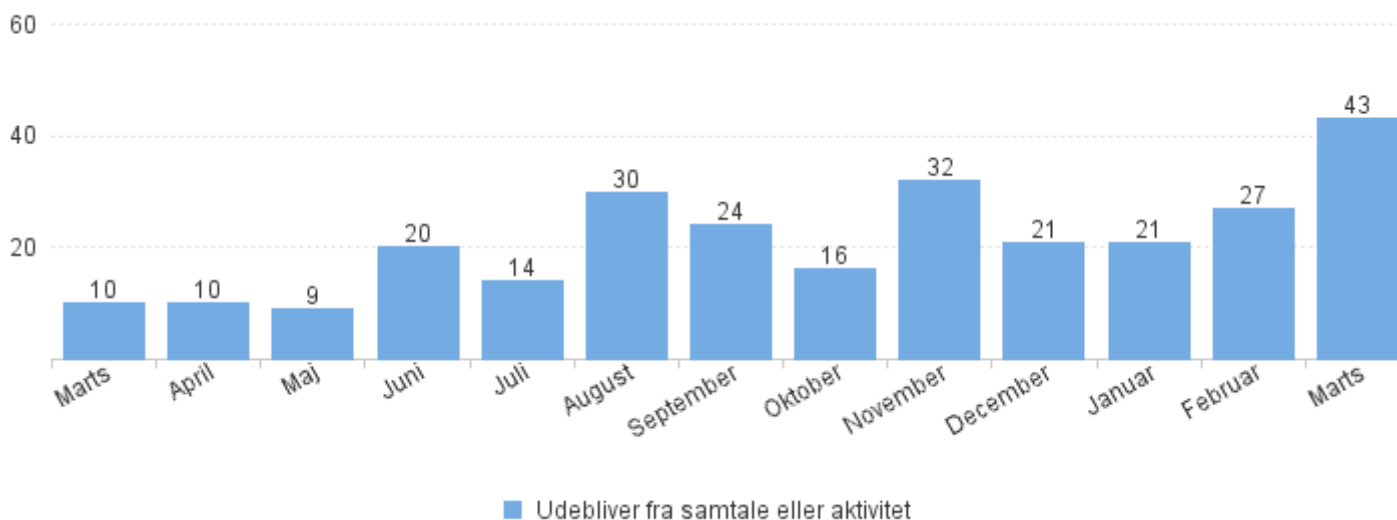
- Har trukket sin ansøgning om hjælp tilbage.
- Er flyttet.
- Ikke stod til rådighed.
- mm."



Nytteindsats: CETS - Borgere Partshørt/Sanktioneret under nytteindsats

Opdateringsdato 02-04-2024

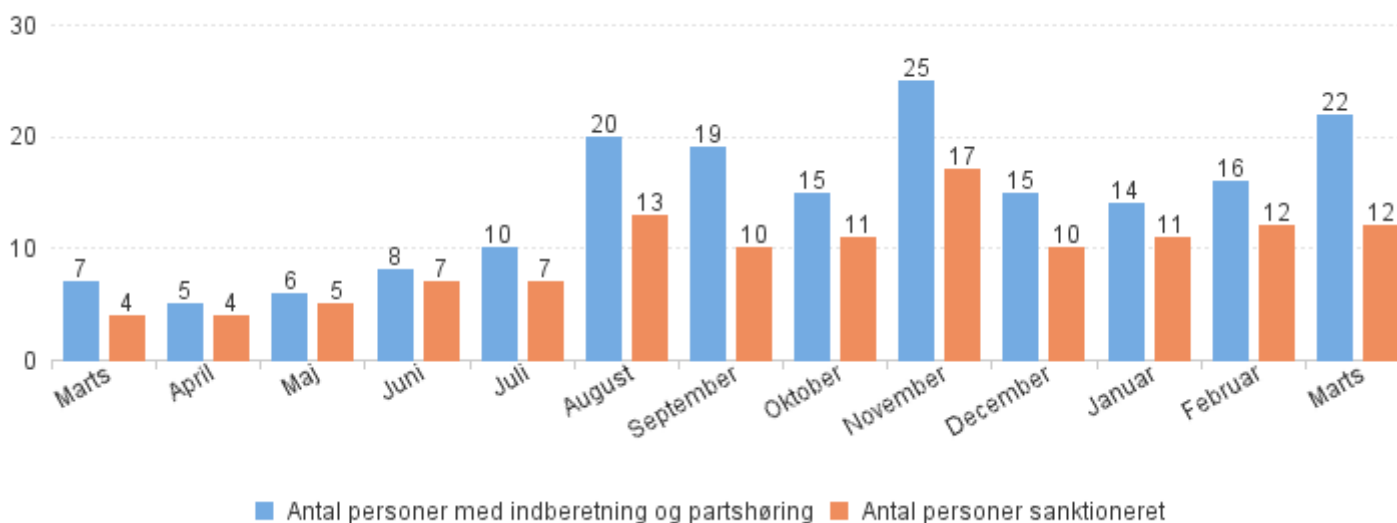
Antal indberetninger og partshøringer



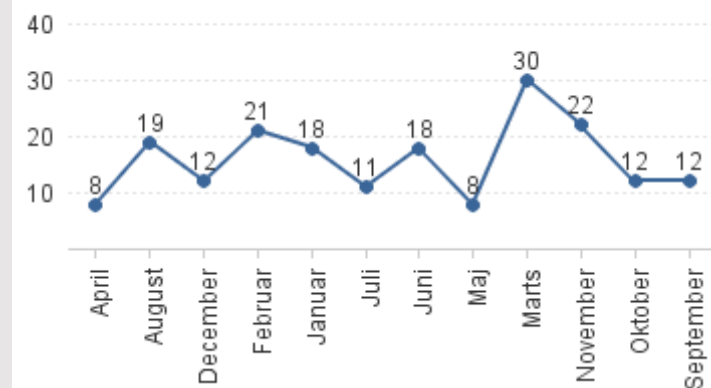
Antal indberetninger og partshøringer	Antal sanktioner	Sanktionsandel
277	191	68,95%

Antal personer med indberetning og partshøring	Antal personer sanktioneret	Sanktionsandel
89	64	71,91%

Unikke personer med indberetninger/partshøringer eller sanktion



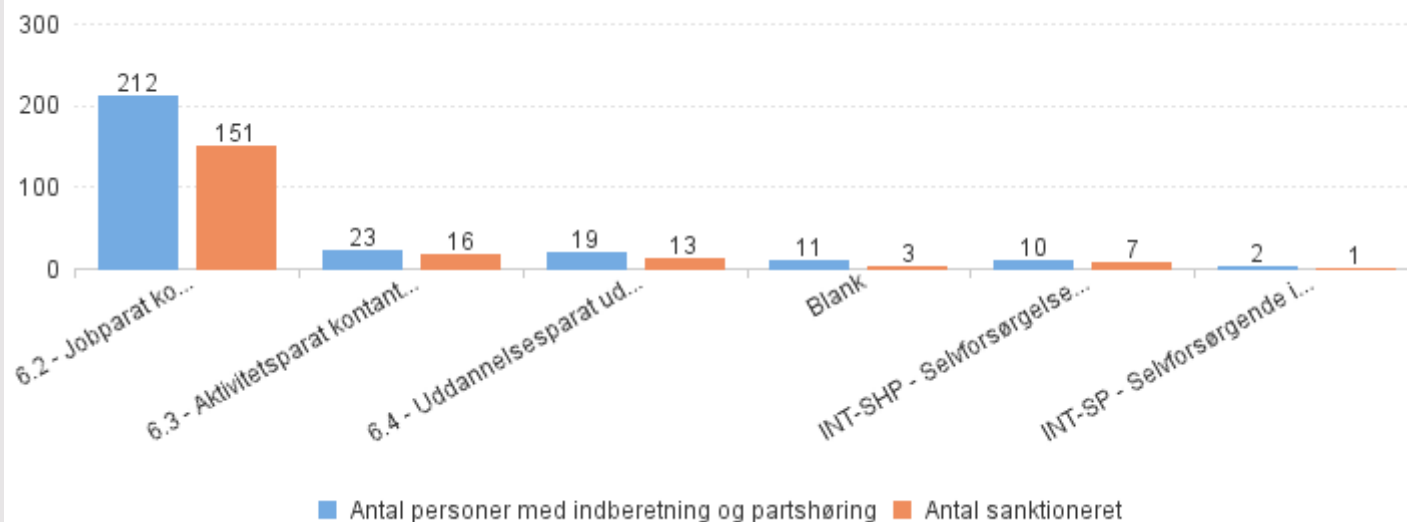
Sanktioner pr. måned





Nytteindsats: CETS - Borgere Partshørt/Sanktioneret under nytteindsats - målgruppefordelt

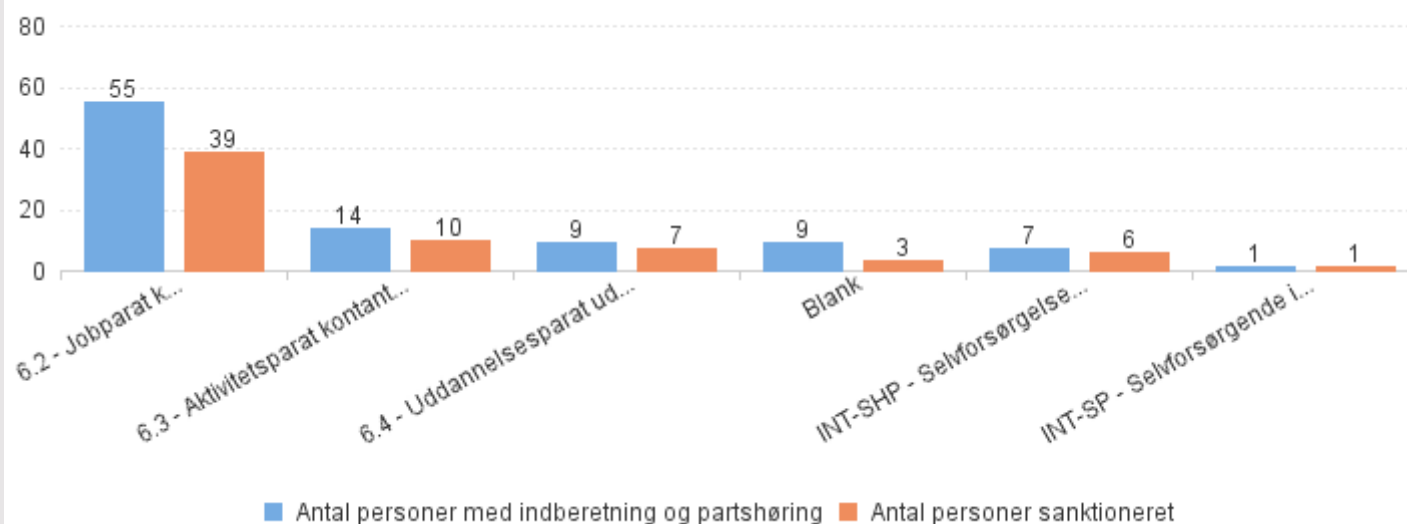
Indberetninger/partshøringer og sanktion fordelt på målgruppe



Antal indberetninger og partshøringer	Antal sanktioner	Sanktionsandel
277	191	68,95%

Antal personer med indberetning og partshøring	Antal personer sanktioneret	Sanktionsandel
89	64	71,91%

Personer med indberetninger/partshøringer og sanktioner

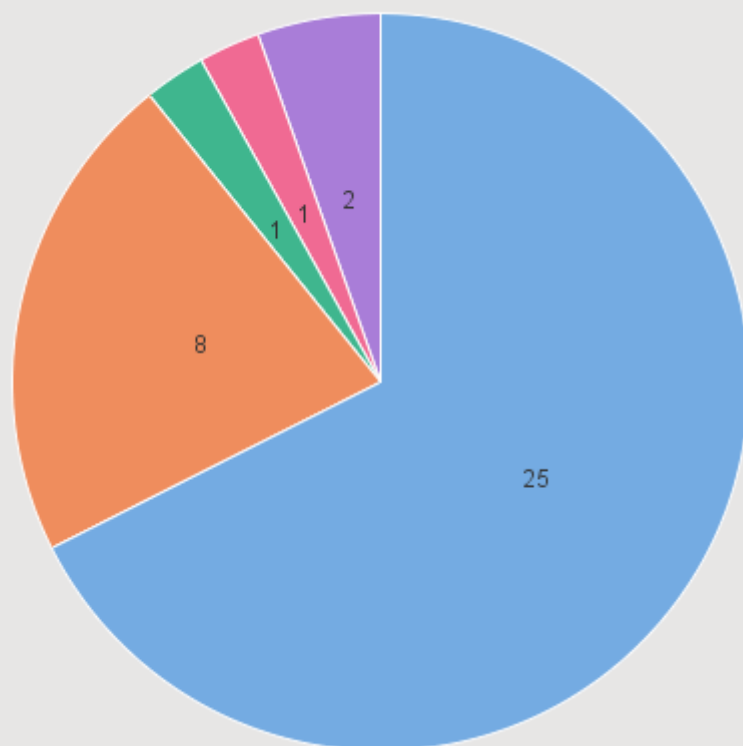




Nytteindsats: CETS - Borgere i aktiv placering pr. 02-04-2024

Antal borgere i nytteindsats	CETS - Nytteindsats - Deltid	CETS - Nytteindsats - Fuldtid
37	8	29

Borgere fordelt på målgruppe



- 6.2 - Jobparat kontanthjælps- og overgangsydelsesmodtager
- 6.3 - Aktivitetsparat kontanthjælps- og overgangsydelsesmodtager
- 6.4 - Uddannelsesparat uddannelseshjælps- og overgangsydelsesmodtager
- 6.5 - Aktivitetsparat uddannelseshjælps- og overgangsydelsesmodtager
- INT-SHP - Selvforsørgelses- og hjemrejseydelsesmodtager i program

Nuværende varighed i uger for aktive forløb	Antal personer
0	4
2	1
3	9
4	2
5	4
6	3
7	3
8	4
9	3
10	1
11	1
13	1
15	1

Nytteindsats: CETS - Borgere i aktiv placering - Partshøring og sanktion

Opdateringsdato 02-04-2024

Antal personer med indberetninger og partshøringer	Antal personer sanktioneret	Sanktionsandel
11	10	90,91%

Antal indberetninger og partshøringer	Antal sanktioneret	Sanktionsandel
38	29	76,32%

